

新しい、毎日を、お散歩しよう。  
**TOKYU PLAZA**  
TOTSUKA

催事スペースのご案内

2024.4.1

 東急不動産SCマネジメント

# 目次

施設概要	3
イベントスペース料金一覧	5
1F 上りエスカレーター横	6
1F 下りエスカレーター横	9
1F エスカレーター横(2区画)	12
3F 共用部スペース	14
ご利用手続きの流れ	16
貸出備品	19
搬出入および入館方法	22
利用規定	28
お問い合わせ先	32



# 施設概要

## 「東急プラザ戸塚」施設概要

施設名称	東急プラザ戸塚
所在地	神奈川県横浜市戸塚区戸塚町16-1 地下1～地上4階、(トツカーナモール内)
交通	JR線 地下鉄横浜ブルーライン 戸塚駅西口改札直結
開業日	2010年4月2日(金)
営業時間	10:00～20:00
店舗数	43店舗
公式HP	<a href="https://totsuka.tokyu-plaza.com/">https://totsuka.tokyu-plaza.com/</a>

### エリア 特性

- ・ 戸塚駅は**30万人**を超える乗降客数。県内有数のターミナル駅
- ・ 横浜市営地下鉄の他、バス路線は約50路線と交通の利便性に優れた立地
- ・ 来館される**4分の3**のお客様は、**戸塚駅3km圏内に居住**

### 入館者 実績

- ・ 東急プラザ戸塚 平日 1日平均入館客数：約**31,300人**
- ・ 東急プラザ戸塚 土日祝 1日平均入館客数：約**36,500人**



催事スペース利用					
スペース名		面積	ジャンル		
			物販	飲食 ※	展示
(1)	1F 上りエスカレーター横	約18.6㎡ (5.63坪)	○	△	○
(2)	1F 下りエスカレーター横	約6.3㎡ (1.91坪)	○	△	○
(3)	1Fエスカレーター横 (上記2スペース同時使用)	約24.9㎡ (7.54坪)	○	△	○
(4)	3F イベントスペース	約4.32㎡ (1.31坪)	○	△	○

※包装済みの食品・菓子類は可



# 1F上りエスカレーター横

## 1F 上りエスカレーター横 | 催事スペース紹介

# 1F上りエスカレーター横

### 特徴

1日8千人以上が回遊する1階に位置する、エスカレーター横スペースです。展示や物販などのイベントに適しています。向かいにマクドナルドのイートインスペースがあり、お客様への注目・訴求力が非常に高いスペースです。

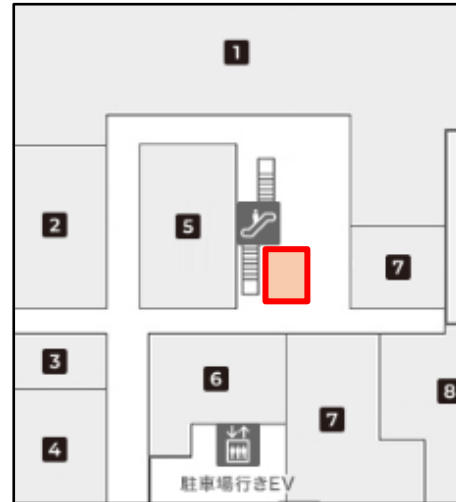
### 概要

利用可能時間	10:00~20:00
面積	約18.6㎡ (約5.63坪)
ジャンル	物販・イベント・展示

### 設備

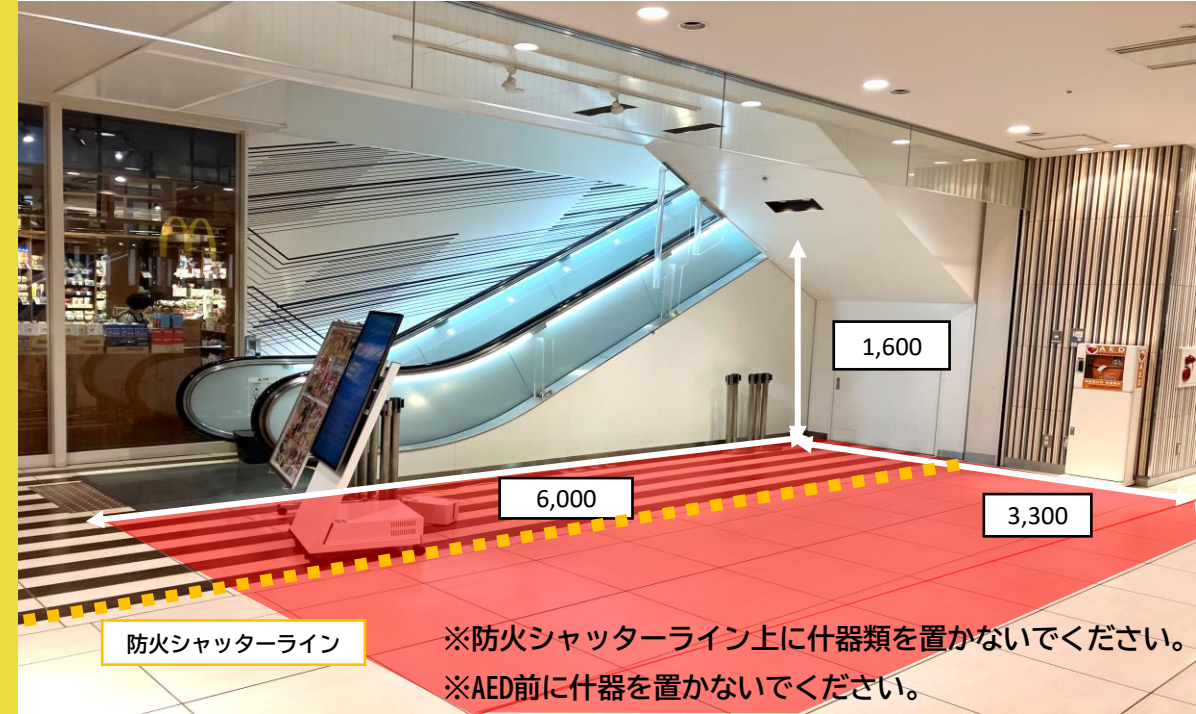
電気	有(15Aまで)
給排水	無
インターネット	館内フリーWi-Fi有
照明	常設
床耐荷重	300kg/㎡

### 【フロアマップ】



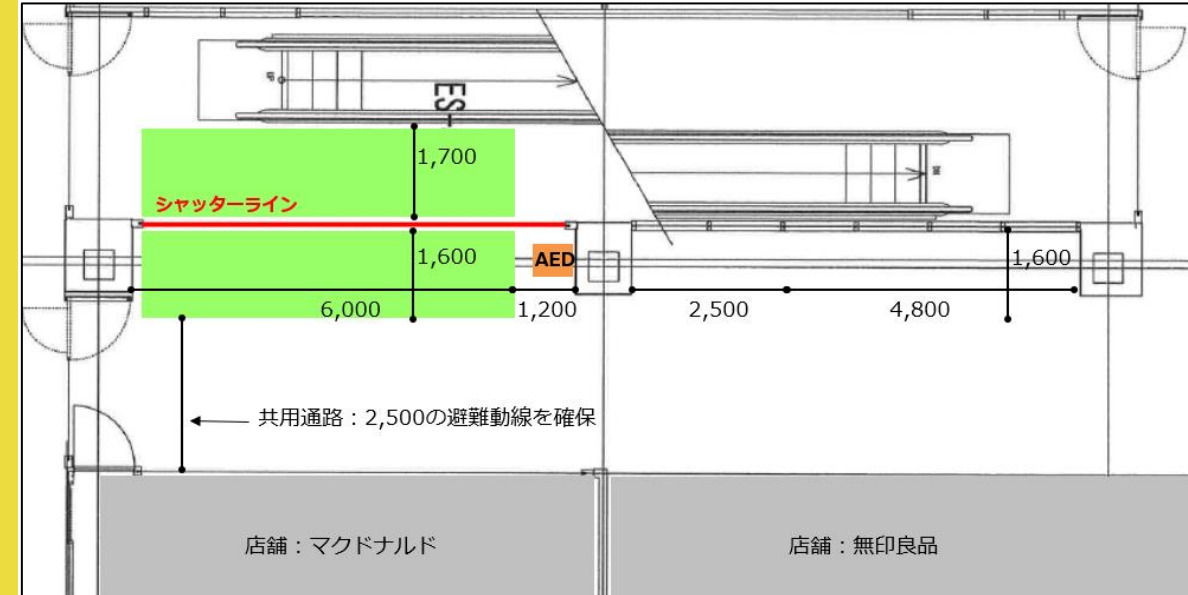
### 注意事項

- ✓ 防火シャッターライン上は、什器設置不可。
- ✓ AED半径1m以内は、什器設置不可。
- ✓ 什器の高さ制限:160cm
- ✓ [設営]前日の営業終了後・当日営業開始まで ※場合により警備員設置の必要があります。(出店者負担)  
[撤去]イベント終了後~21時(手運び・台車程度)
- ✓ マイクやスピーカー等の使用不可。テレビモニター等のBGMについては要相談。
- ✓ レジ及びキャッシュレス決済端末は持ち込みをお願いいたします。(東急プラザ戸塚出店店舗様は要相談)
- ✓ パブリックスペースの為、完全クローズ状態の出店は不可です。



### 【スケール図】

(単位:mm)



## 1F 上りエスカレーター横 | 催事スペース紹介

### 過去実施イベント

- ・体験型ワークショップ
- ・ジュース試飲PR
- ・靴・アパレル販売
- ・作品展示

等







# 1F下りエスカレーター横

1F 下りエスカレーター横 | 催事スペース紹介

# 1F「下りエスカレーター横」

**特徴**

1日8千人以上が回遊する1階に位置する、エスカレーター横スペースです。展示や物販などのイベントに適しています。

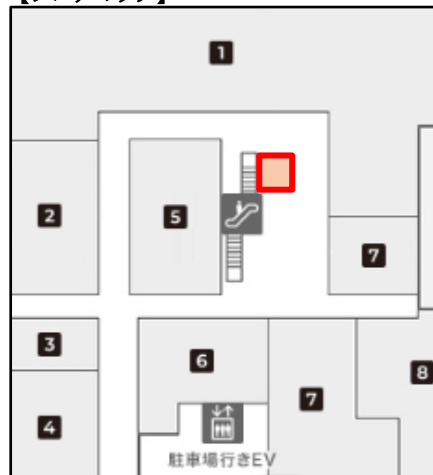
**概要**

利用可能時間 10:00~20:00  
 面積 約6.3㎡(約1.91坪)  
 ジャンル 物販・イベント・展示

**設備**

電気 有(15Aまで)  
 給排水 無  
 インターネット 有(館内フリーWi-Fi有)  
 照明 常設  
 耐荷重 300kg/㎡

【フロアマップ】

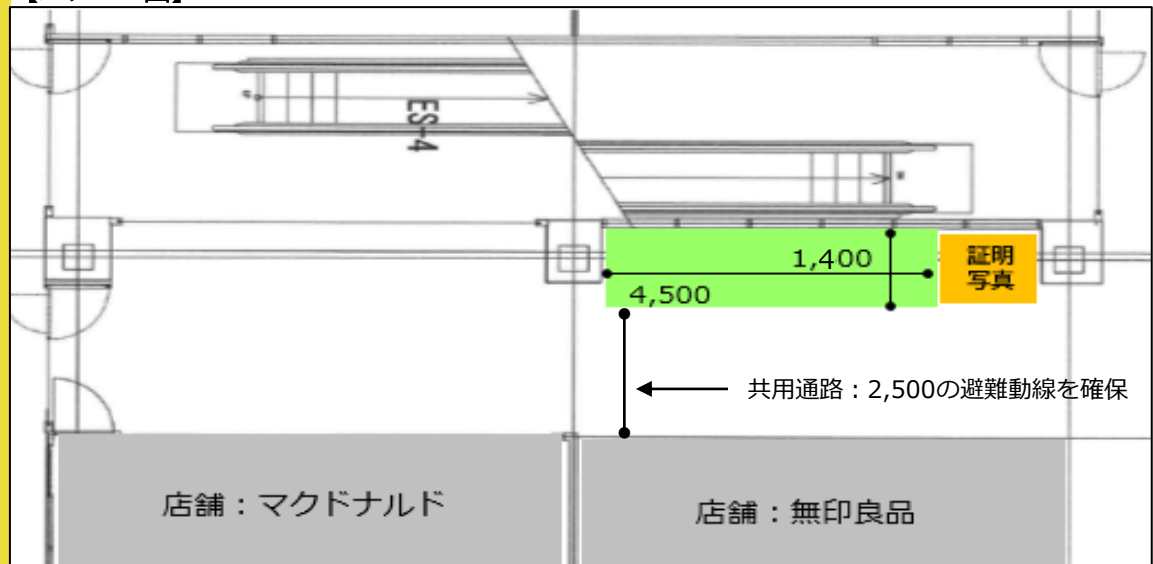


**注意事項**

- ✓ 什器の高さ制限:160cm
- ✓ [設営]前日の営業終了後・当日営業開始まで ※場合により警備員設置の必要があります。(出店者負担)  
 [撤去]イベント終了後~21時(手運び・台車程度)
- ✓ マイクやスピーカー等の使用不可。テレビモニター等のBGMについては要相談。
- ✓ レジ及びキャッシュレス決済端末は持ち込みをお願いいたします。(東急プラザ戸塚出店店舗様は要相談)
- ✓ 背面をご用意する場合は、自立式の物をご用意ください。施設躯体への設置は不可です。(※高さ制限なし)
- ✓ 背面ガラス面は、床下1mがくもり加工になっていますが、お客様から見えるエリアの為、整理整頓の上ご利用ください。



【スケール図】

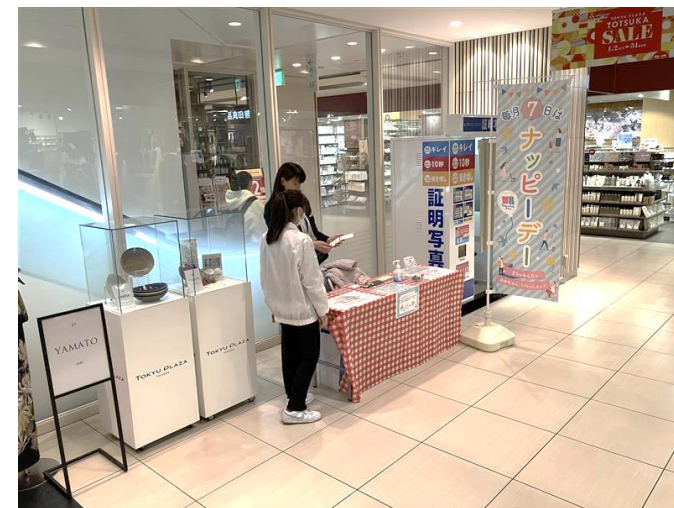


## 1F 下りエスカレーター横 | イベント事例

### 過去実施イベント

- ・作品展示
- ・抽選会

等





# 1Fエスカレーター横(2区画)

## 1F エスカレーター横催事スペース(2区画)

# 1F「エスカレーター横催事スペース」

(2区画)

### 特徴

1日8千人以上が回遊する1階に位置する、エスカレーター横スペースです。展示や物販などのイベントに適しています。

### 概要

利用可能時間	10:00~20:00
面積	約24.9㎡(約7.54坪)
ジャンル	物販・イベント・展示

### 設備

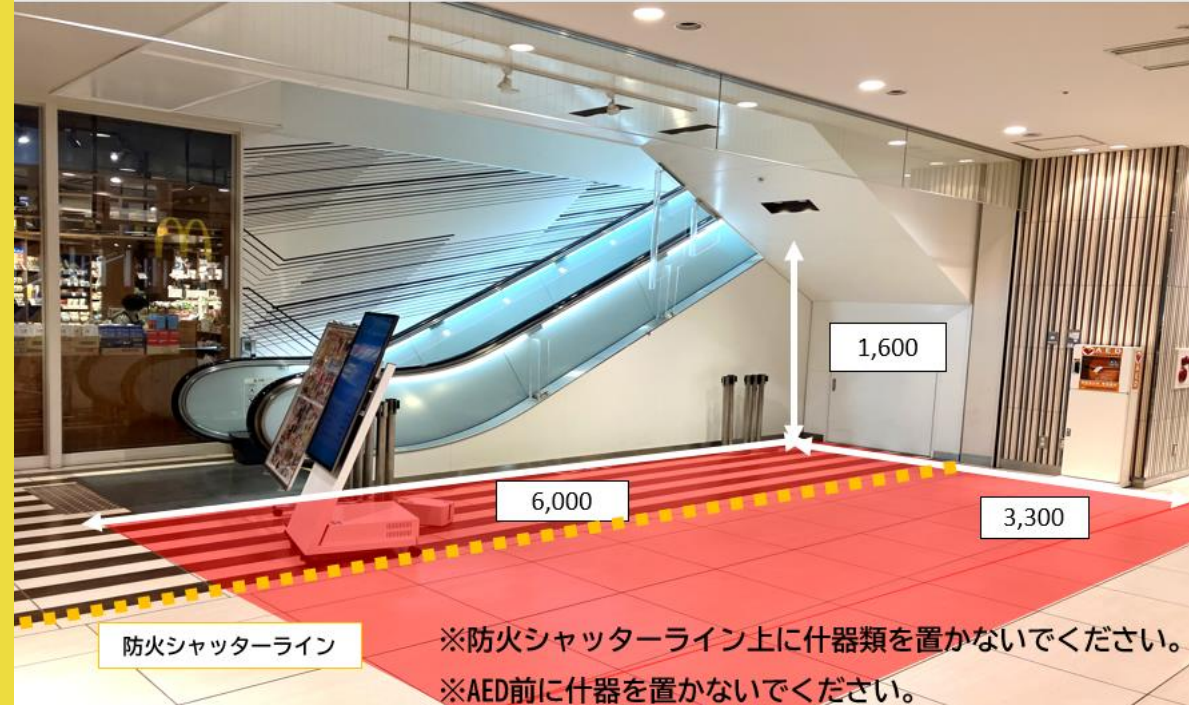
電気	有(15Aまで)
給排水	無
インターネット	有(館内フリーWi-Fi)
照明	常設
耐荷重	300kg/㎡

【フロアマップ】



### 注意事項

- ✓ 防火シャッターライン上は、什器設置不可。
- ✓ AED半径1m以内は、什器設置不可。
- ✓ 什器の高さ制限:160cm
- ✓ [設営]前日の営業終了後・当日営業開始まで ※場合により警備員設置の必要があります。(出店者負担)  
[撤去]イベント終了後~21時(手運び・台車程度)
- ✓ マイクやスピーカー等の使用不可。テレビモニター等のBGMについては要相談。
- ✓ レジ及びキャッシュレス決済端末は持ち込みをお願いいたします。(東急プラザ戸塚出店店舗様は要相談)
- ✓ 背面をご用意する場合は、自立式の物をご用意ください。施設躯体への設置不可。(※高さ制限なし)
- ✓ 背面ガラス面は、床下1mがくもり加工になっていますが、お客様から見えるエリアの為、整理整頓の上ご利用ください。





## 3F 共用部スペース

## 3F イベントスペース | 催事スペース紹介

# 3F イベントスペース

### 特徴

1日6千人以上が回遊する3階に位置する、イベントスペースです。  
展示や物販などのイベントに適しています。

### 概要

利用可能時間 10:00~20:00  
面積 約4.32㎡ (約1.31坪)  
ジャンル 物販・展示

### 設備

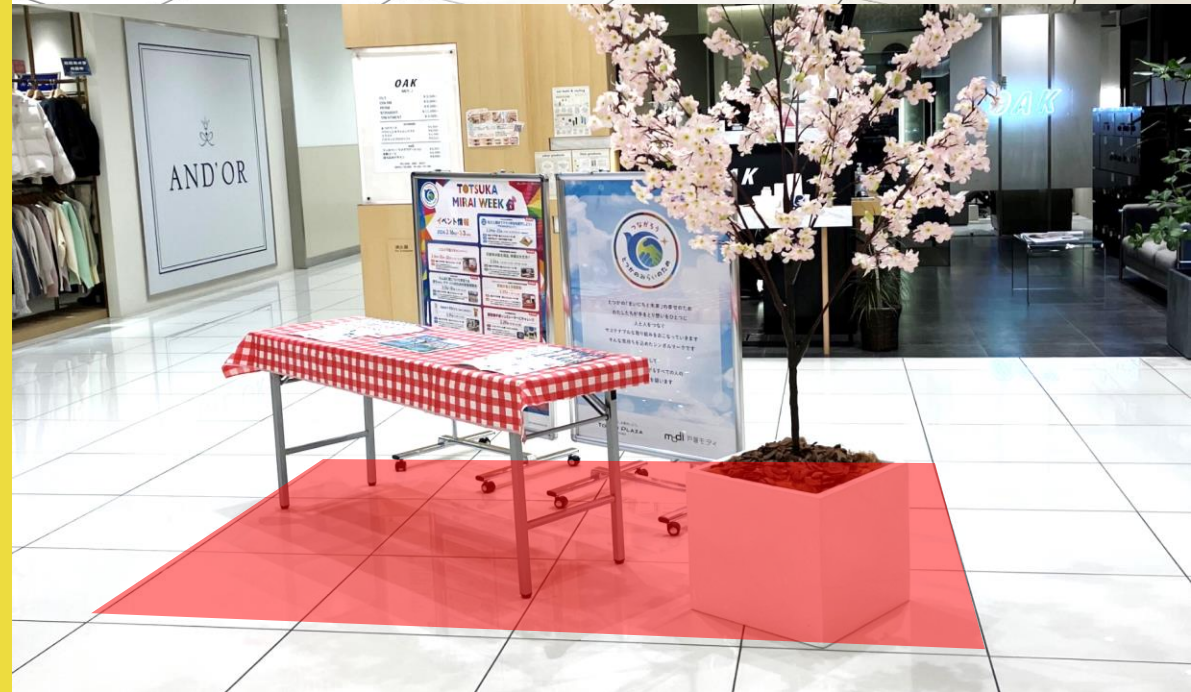
電気 有(15Aまで)  
給排水 無  
インターネット 館内フリーWi-Fi有  
照明 常設  
床耐荷重 300kg/㎡


【フロアマップ】



### 注意事項

- ✓ 什器の高さ制限:160cm
- ✓ [設営]前日の営業終了後・当日営業開始まで  
[撤去]イベント終了後~21時(手運び・台車程度)
- ✓ マイクやスピーカー等の使用不可。テレビモニター等のBGMについては要相談。
- ✓ レジ及びキャッシュレス決済端末は持ち込みをお願いいたします。(東急プラザ戸塚出店店舗様は要相談)
- ✓ パブリックスペースの為、完全クローズ状態の出店は不可。





# ご利用手続きの流れ



## ご利用手続きの流れ(全体)

### 実施60日前

#### ① ご検討段階

「出店企画書」をご送付ください。

(HPよりフォーマットをダウンロードの上ご提出ください。)

企画書に基づく事前審査をいたします。

イベントスペース事務局:045-862-5319

**\*必ず利用案内を読み、了承の上お申し込み下さい。**

**\*原則法人でのご契約のみお受けいたします。ご契約先審査を実施させていただきます。**

#### ② 会場予約・見学・打合せ

企画書に基づく事前審査完了後、会場仮予約を受付させていただきます。

初回実施時は、打合せの時間をいただきます。

### 実施30日前

#### ③ ご契約(利用確定)

「一時使用申請書」をご担当者へ送付いたします。

原則として受け取り後、**1週間以内**にご捺印の上、担当者へ原本をご提出ください。

**\*申請者欄に、ご住所・法人名・ご捺印(丸印)の上、担当者へ原本を送付ください。**

#### ④ 各種申請書類ご提出

HPよりフォーマットをダウンロードの上ご提出ください。

・「外来作業申請書」(搬入出業者、開催時の担当者情報記載)

**\*当日施設担当者の立会いはございませんので、ご不明点はあらかじめご確認ください**

**\*規定サイズ(縦200×幅80以上)を超える什器搬入がある場合は、**

**臨時警備員の立会いご依頼・費用発生の可能性がございます。 ※有償:12,000円(税抜)から**

## ご利用手続きの流れ（全体）

### 実施7日前まで

#### ⑤ 利用料金支払い ※実施日7日前までに支払い

一時使用申請書(捺印済)を受領後、東急不動産SCマネジメント(株)より速やかに利用料金の請求書を発行しますので、**催事実施7日前まで**に指定口座にお振り込み下さい。設営・撤去日であってもイベント実施日と同じ料金です。

#### <キャンセル料について>

- ・正式申し込みから実施7日前までのキャンセル ➡ **利用料金の50%**
- ・実施7日前を切ったキャンセル ➡ **利用料金全額**

(例)

#### 【3/31催事実施予定の場合】

- ・3/24までのキャンセル ➡ **利用料金の50%**
- ・3/25以降のキャンセル ➡ **利用料金全額**

### 実施当日～


#### ⑥ 催事実施

契約期間にて催事実施をお願いいたします。  
売上は、毎日、売上報告システム「モールプロ」より登録してください。

モールプロURL: <https://v2.mallpro.jp/login>  
(※ID/パスワードは、前日までに共有いたします)

#### ⑦ 催事終了後 実施報告

催事・イベント終了後、1週間以内に必ず、『**催事実施報告書**』をご提出下さい。  
(HPよりフォーマットをダウンロードの上ご提出ください。)



# 貸出備品

## 貸出備品(無償) | 1Fエスカレーター横 備品

貸出を希望する場合は、出店企画書の貸出備品項目に、「使用備品・数量・臨時倉庫貸出希望の旨」をご記入ください。

※別イベントで備品を使用する場合がありますため、ご希望の備品貸出に応じられない場合があります。

※備品は貸出時と同じ状態にて返却ください。破損汚損等の場合は実費をご請求させていただきます。

### 【備品】

名称	長机	イス	L字スタンド	テーブルクロス	インプット端末(※)
イメージ					
サイズ(mm)	1500×450×700	31×45	高さ:1300~2200	1300×1750	使用料:無料
貸出可能数	7台	25脚	2台	7枚	1台
破損時の請求金額 ※参考金額(税抜)	8,000円	2,000円	実費精算 6,000円	100円	99,000円

### 【備品保管場所】

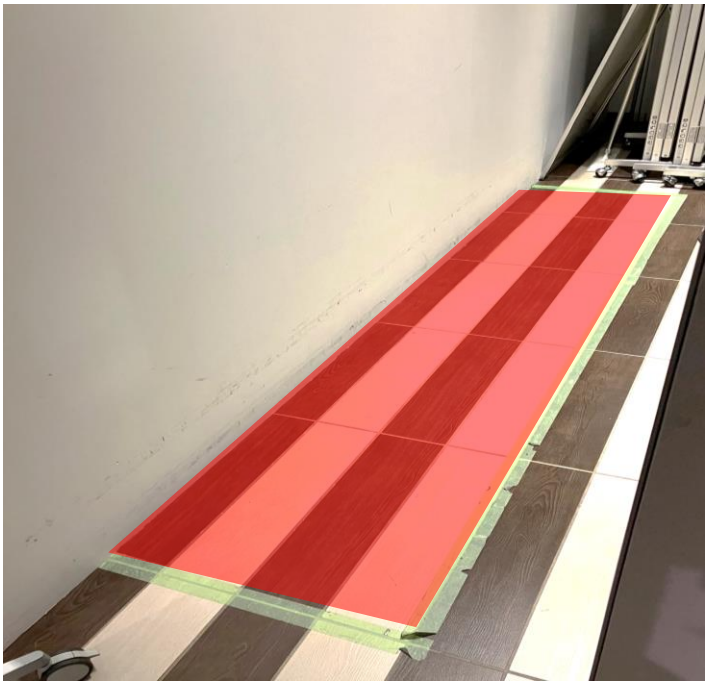
1F上りエスカレーター横倉庫(常時開錠)



※東急プラザ戸塚出店店舗による催事利用の場合のみ貸与可

■ 貸出備品 | 1Fエスカレーター横 貸出倉庫

【貸出倉庫】

	貸出倉庫
イメージ	
面積 (㎡)	1.68㎡
貸出数	1区画

【貸出倉庫場所】

1F下りエスカレーター横倉庫(衝立内)





# 搬出入および入館方法

## ■ 入館方法(車両無し)

① 下記地図に沿って防災センター入口より入館ください。



※入館はお客様用のエントランスではなく、必ずバックヤードからお願いします。

## ■ 入館方法(車両無し)

### ② 防災センターで入館手続きを行う。

- ・社名・担当者名・連絡先・入館目的を記載して、バッチを受取ってから入館して下さい。
- ・入退館は必ず、BIF防災センターで受付をしてください。
- ・受付にて手続き後、入館証を見える位置に携帯してください。

<防災センター受付>

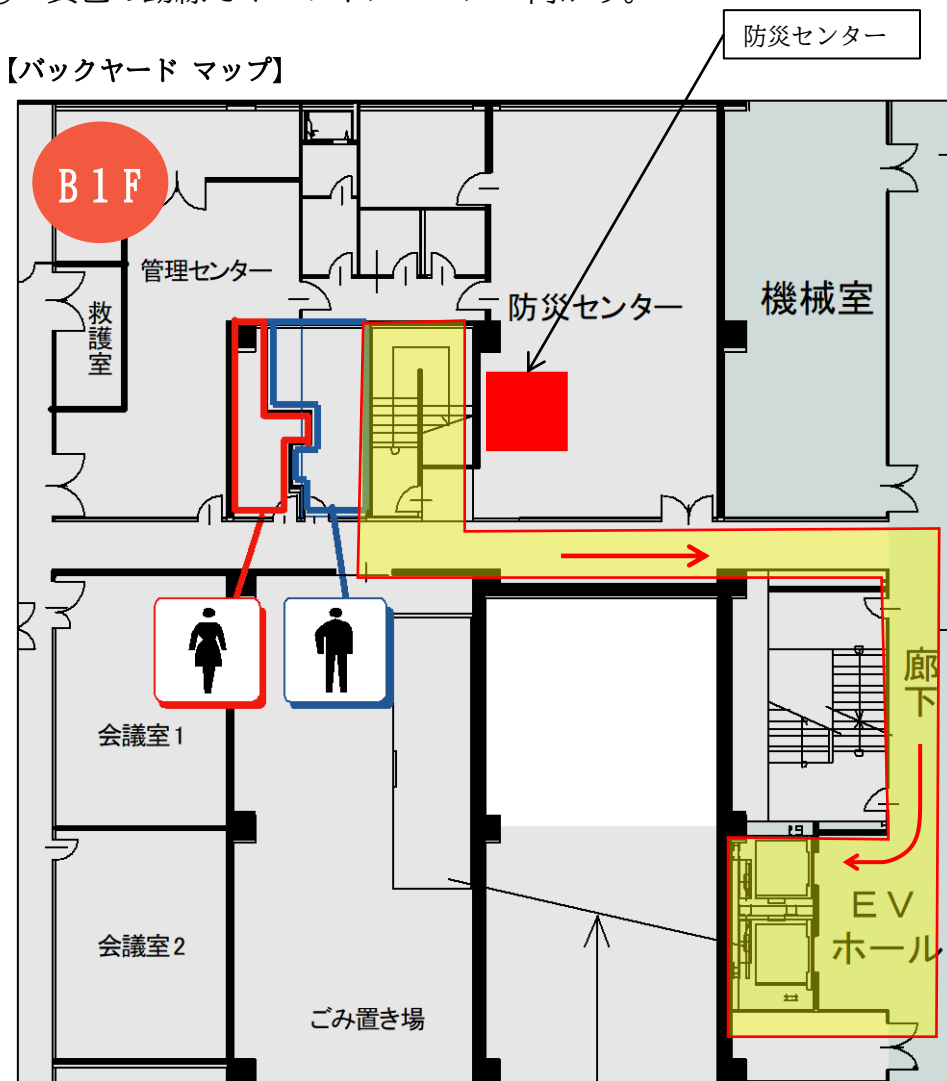


<臨時入館証(入館許可証)>



### ③ 黄色の動線でイベントスペースへ向かう。

【バックヤード マップ】





## ■ 入館方法（車両有り、荷捌き場使用）

### 【搬出入荷捌き場について】

- ①搬出入作業に関する外来作業申請書を事前に提出する。
- ②旧東海道線より地下サービスヤード（荷捌き場）へ進入する。
- ③荷捌き場の利用は30分以内とする。
- ④積み降ろし完了後は車両をサービスヤード（荷捌き場）から出す。
- ⑤車両は車高3.3m以下、4tショート車まで。（原則、1作業1台）

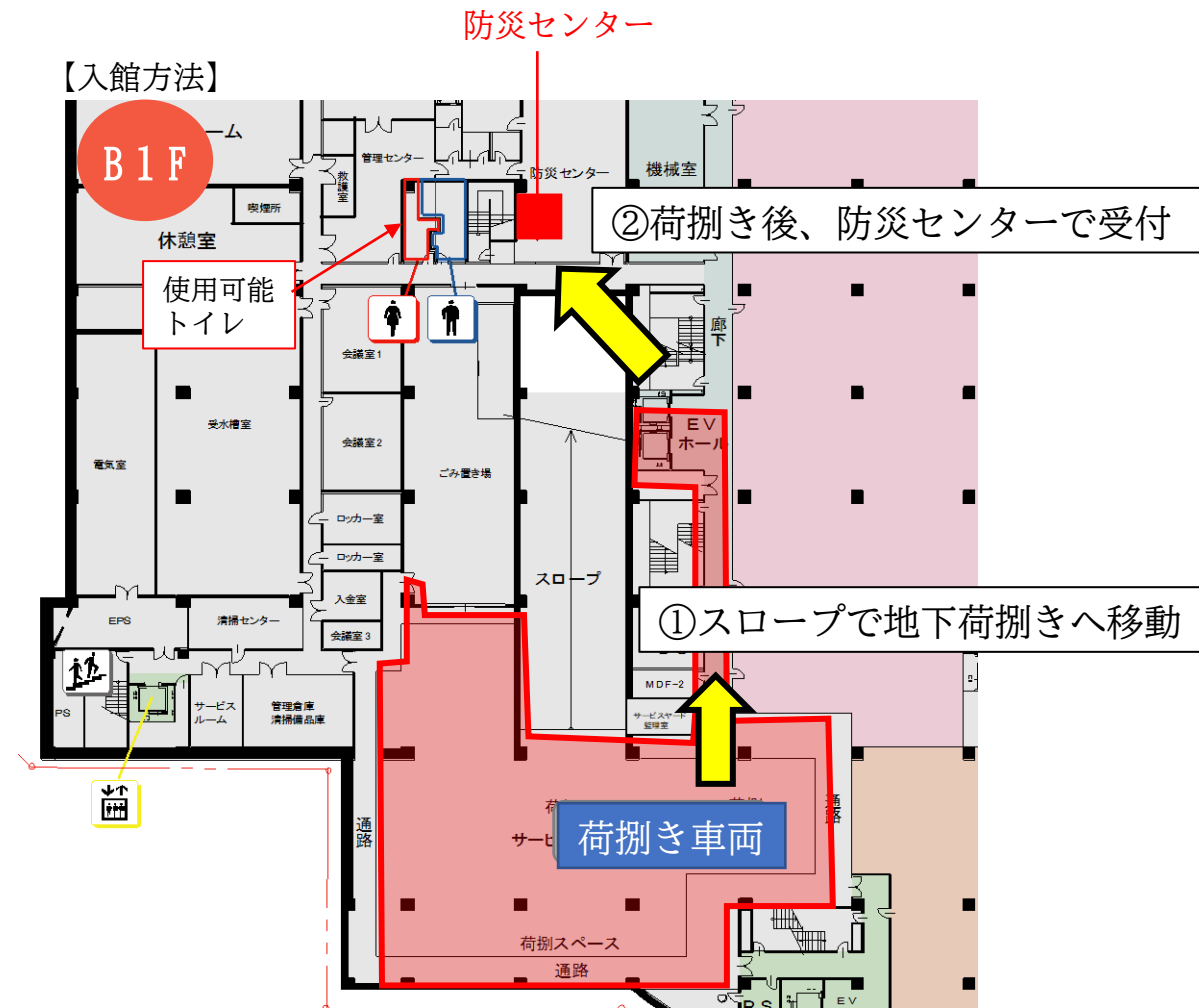
※午前中（5：00～13：00）は、荷捌き場の空きが無い為、  
 客用駐車場（トツカーナ駐車場）をご利用ください。  
 ※荷捌き場を利用しない場合は、客用駐車場（トツカーナ駐車場）をご利用ください。  
 ※トツカーナ駐車場利用の場合の入館方法は次頁をご確認ください。



◆サービスヤード（荷捌き場）出入口



◆B1Fサービスヤード（荷捌き場）



◆荷捌き終了後の入館手続きは防災センターで受付をお願いします。



社名・担当者名・連絡先・入館目的  
 を記載して、バッチを受取ってから  
 入館する。

## ■ 入館方法（車両有り、トツカーナ駐車場使用）

### 【トツカーナ駐車場のご案内】



営業時間	24時間営業
料金	8:00～24:00 30分／¥220
	0:00～8:00 60分／¥100
	1日打切料金 ¥1,800 (入庫から24時間)

### 【トツカーナ駐車場からの道順】

駐車場から1Fまで移動し、下記地図に沿って防災センター入口より入館ください。

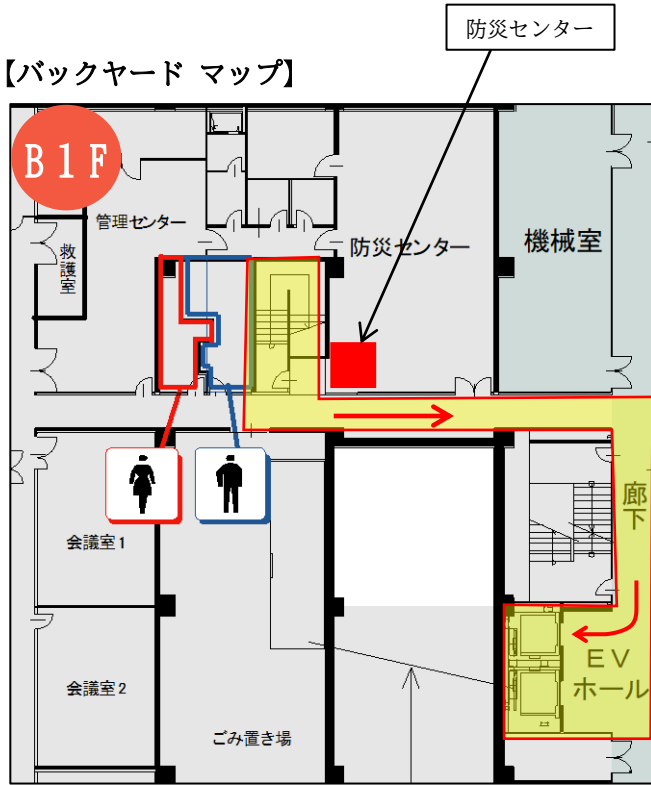


### <防災センター受付>



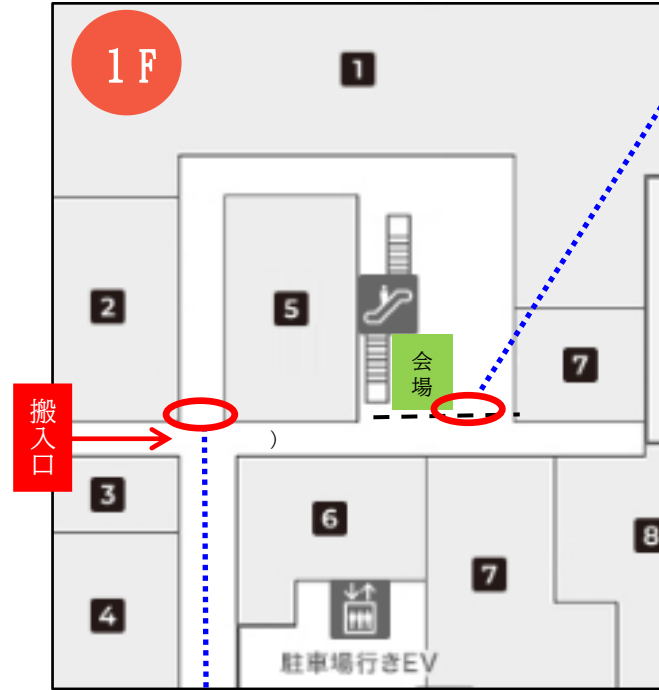
## 搬出入経路

【バックヤード マップ】



B1Fの業者用エレベーターより、1Fフロアに移動ください。

【フロアマップ】



## 搬入経路② (20時～20時半)



## 搬入経路① (～開店10:00/閉店20:00～)

- ・開店前・閉店後はシャッターが閉まっています。
- ・時間外作業をする場合は、**防火戸**から出入りしてください。
- ・防火戸の出入りには**セキュリティカード**が必要です。  
防災センター受付時に貸出いたします。
- ・外来作業申請書に、**作業時間**を必ず記載ください。  
事前申請が無い場合、セキュリティカードの貸出不可です。

### <防火戸サイズ>


幅72cm×縦190cm (段差あり)



### <防火シャッター降下時>

カードリーダーに  
カードをかざしてください。





# 利用規定

## ■ 利用規定

催事の実施にあたっては、下記事項を厳守下さい。

### (1) ご利用に際して

イベント実施に関わる事故・事件等について、当施設では責任を負いかねます。予め主催者で保険に加入するなど、必要な対策をお願いいたします。

### (2) 下記の項目に該当するものは申し受けられません

- ・法令などにより禁止されているもの。
- ・施設美観を損なうもの。
- ・公序良俗に反するもの。
- ・危険と思われるもの。
- ・生体を取り扱うもの。
- ・火災、爆発、その他防火上危険の生じる恐れがあるもの。
- ・音量、照明、集客等で周辺テナントへ影響を及ぼすもの。
- ・政治的、または思想的意図のあるもの。
- ・通行の妨げになるもの。(指定場所以外の仮設物の設置)
- ・その他、施設のイベントとして運営上支障のあるもの、もしくは不相当と認められるもの。

### (3) 下記の項目については事前にご相談下さい

- ・当施設内テナントと競合する物品の取り扱いについては、事前申請のうえ検討・調整させていただきます。
- ・物品販売、契約行為、勧誘行為、寄付行為、配布宣伝、撮影・録音等は、事前に内容と運用の審査を行います。
- ・試飲・試食を実施する場合は、事前に内容審査を行います。必要に応じて保健所へ許可を取得してください。

### (4) 催事期間中は、施設ルールに従い実施してください。

- ・当施設の営業時間に従い催事実施をしてください。急遽営業時間に変更になる場合もございます。予めご了承ください。
- ・開店の10分前には開店準備を終えるものとし、お客様を迎え入れる準備を整えて下さい。
- ・他出店者の営業に支障がでるような呼び込みや、お客様への強引な誘引を行う等、施設全体の品位を阻害するような行為をしないで下さい。
- ・開店時間に間に合わない場合は、事前に[防災センター<045-865-4121>](tel:045-865-4121)へ連絡して下さい。

## ■ 利用規定

### (5) 主催者

- ・催事スペース利用時は、全体状況を常に把握し、安全確保に留意し、催事・イベントを管理実行して下さい。
- ・主催者(責任者)はいずれの固定ポストに就くこと無く、いかなる場合においても東急プラザ戸塚との協議に応じられるようにして下さい。
- ・別途、当日責任者を配置する場合は、上記責務を負うものとします。

### (6) 設営・撤去時間

- [設営] **前日の施設営業終了後・当日施設営業開始まで** ※場合により臨時警備発注
- [撤去] 20時～21時(手運び・台車程度) ※前後利用状況等により調整をお願いする事があります。
- [荷捌場利用可能時間] 13:00～22:00 ※営業時間中の設営・撤去・その他館内での準備は原則不可です。

### (7) 荷捌き場利用

- ・搬入および撤去時に荷捌き場を利用する場合は、実施3日前までに『**外来作業承認申請書**』に荷捌き場使用有無を記載の上ご提出下さい。
- ・荷捌場の利用は、**車両は車高3.3m以下、4tショート車**に限ります。
- ・**荷捌場は、午前中(5:00～13:00)、ご利用いただけません。**トツカーナモールお客様駐車場をご利用ください。
- ・荷捌場の利用時間は**30分間以内**とします。(駐車不可)

### (8) バックヤード入館

- ・バックヤードへの入館は、『**外来作業承認申請書**』に記載の関係者に限ります。記載のない関係者は立入禁止です。

### (9) 告知物

- ・フライヤー、ポスター、webなどで施設名が記載される際は、**必ず校了前に**デザインの確認をしてください。確認なく誤案内等がある場合は早急に修正を依頼します。

### <外来作業申請書>

様式-4号 提出票紙-1部 提出日 年 月 日  
戸塚西口共同ビル管理センター 部中

区画番号  
区画名  
区画責任者名 日

### 外来作業承認申請書

外来者が入館し作業を行いますので、下記のとおり申請いたします。

記

作業概要			
作業日時	年 月 日 時 分から	( 開始日・開始日 ) 時 分まで	
作業場所	作業日	開始予定時刻	終了時刻
作業内容	作業日	開始予定時刻	終了時刻
	作業日	開始予定時刻	終了時刻
荷込搬出等	品名		
入館業者情報	業名		
	作業責任者	個人氏名	色
関係企業	( 年 月 日 )		
関係企業 (〒 〇〇-〇〇) 役職名	※関係者は乗車時30分以内に退館してください。(関係者乗車時 6時～25時) ※本館は出入館により24時間営業を維持しております。本館に閉館の際は、事前に閉館に調整してください。		
火気使用	( 有 / 無 )		
備考			

▲【裏面の注意事項を必ず裏面の、口に✓を記入ください】

以下係務記入欄  
上記の申請について承認します。 年 月 日

係長	主任	課長	課長 代理
印	印	印	印

## ■ 利用規定

### (10) 売上管理

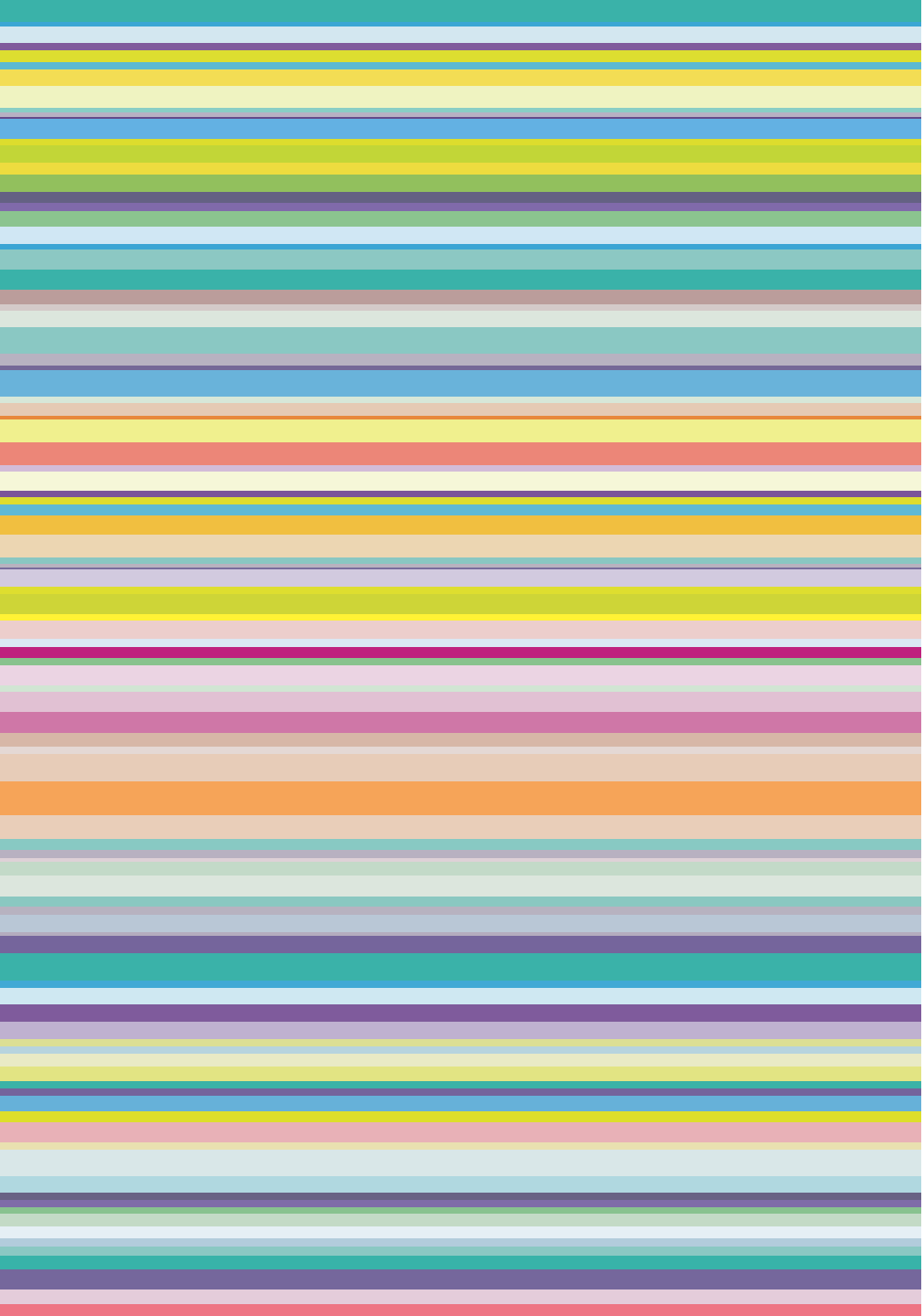
・売上金の管理・両替は主催者側で行って下さい。

### (11) ゴミ処理

・ゴミは必ずお持ち帰り下さい。営業時間中に区画外へ運ぶ際は台車に乗る範囲で目隠し運搬をしてください。

### (12) トイレ

・館内2F・4Fのお客様用のトイレをご利用ください。お客様用の為、ご注意ください。



お問い合わせ先



東急プラザ戸塚 催事イベント事務局  
Tptotsuka\_Saiji@tokyuland-scm.co.jp

※ご返答は平日になります。